

# うと福祉だより

第139号 令和5年6月1日発行  
(3月・6月・9月・12月発行)

ふれあいクラブ  
もちつ、もたれつ  
支え合い

## 主な内容

- 令和5年度事業計画・収支予算…………… 2
- ふれあいクラブ…………… 3
- 生活応援事業…………… 4
- ふくしの相談窓口…………… 6



# 令和5年度社会福祉法人宇土市社会福祉協議会 事業計画・収支予算

## 1 基本方針

近年、超高齢化・少子化の進行、人口の減少等が進み、地域住民のつながりの希薄化や価値観の多様化など、地域における生活課題・福祉課題は複雑かつ多様化しています。また、新型コロナウイルス感染症の拡大は、解雇・離職者の増大、生活困窮者の増加をもたらしました。

そのような中、宇土市社会福祉協議会は、本会が策定した第3期地域福祉活動計画（令和3年度～7年度）のもと、「輝く絆・安心のふるさとづくり」を基本理念として、誰もが安心して暮らせる地域共生社会の実現を目指し、事業を推進してまいります。

## 2 重点目標

- ①地域住民の複合化・複雑化した支援ニーズに対応するため、重層的支援体制整備事業を実施
- ②地域包括ケアシステムの推進に向けた生活支援体制整備事業の充実
- ③自立相談センター機能及び生活困窮者等支援の充実
- ④地域福祉権利擁護事業・成年後見支援センター事業の充実

## 収支予算

### 収入の部

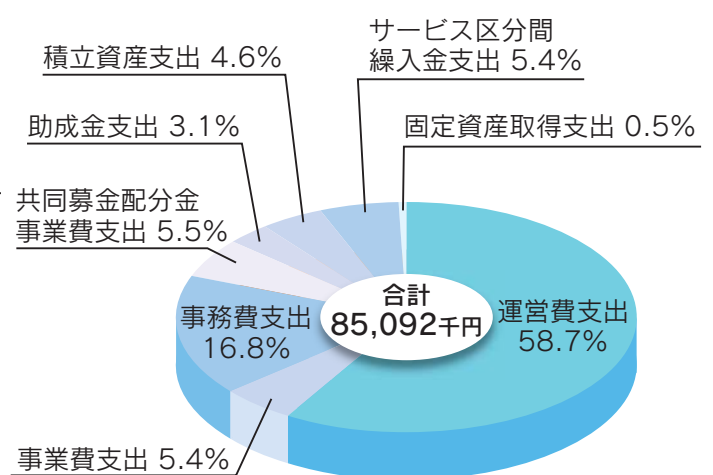
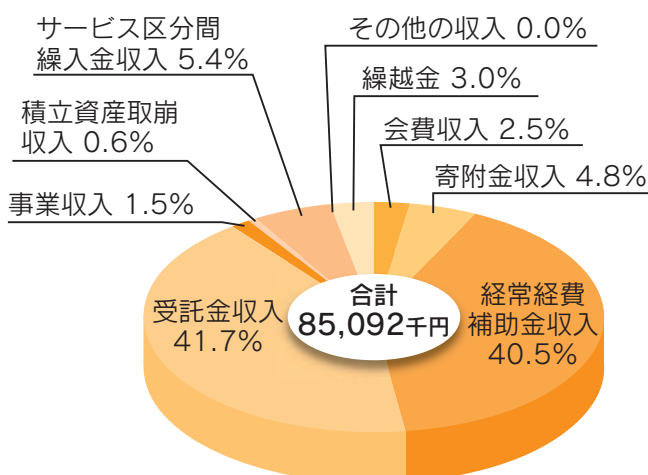
単位：千円

項目	予算額
会費収入	2,100
寄附金収入	4,060
経常経費補助金収入	34,422
受託金収入	35,486
事業収入	1,235
積立資産取崩収入	550
サービス区分間繰入金収入	4,626
その他の収入	31
繰越金	2,582
合計	85,092

### 支出の部

単位：千円

項目	予算額
運営費支出	49,942
事業費支出	4,612
事務費支出	14,304
共同募金配分金事業費支出	4,639
助成金支出	2,645
積立資産支出	3,944
サービス区分間繰入金支出	4,626
固定資産取得支出	380
合計	85,092





# 「ふれあいクラブ」で、こころもからだも元気に!

宇土市には、45か所の「ふれあいクラブ」があります。「ふれあいクラブ」とは、地域の皆さまがいつまでも元気で、住み慣れた地域で生活できるよう、介護予防や地域の支え合いを目的とした活動で、ビデオ体操やサポーターさんによるレクリエーション、茶話会や食事会など、様々な取り組みを行っています。

新型コロナウイルスの影響で数か月休止をしていましたので、「からだを動かさなくなった。」「友人と会う機会が減った…」と感じ、軽いうつ状態や筋力低下が生じる方もいらっしゃいました。あらためて、身体を動かすことと人と交流することは身体にとっても、心にとっても重要だと再認識され、ふれあいクラブの活動が活性化しています。



コロナ禍も地域の絆を切らずに…  
社協ではこれからも  
「ふれあいクラブ」の  
活動を応援していきます



ご自身のこころと身体の健康のためにも参加してみませんか?  
自分が住んでいる地域や近隣で参加できるクラブがあるか、また地域で「ふれあいクラブ」を立ち上げたいといった相談もお受けしています。

問い合わせ：宇土市社会福祉協議会 ☎0964-23-3756

## 生活応援事業で“ちょっとしたお手伝い”

宇土市内に居住し、一人暮らしで身体機能が低下されている高齢者、障がい者の方に、週1回程度、ボランティアさんがゴミ捨てなどの“ちょっとしたお手伝い”をしていただく事業です。

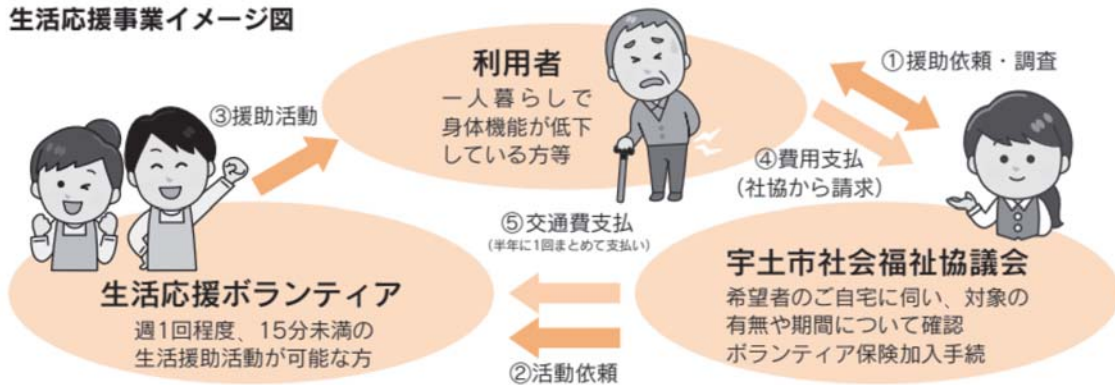
### 利用できる人

- ①65歳以上の一人暮らしで、身体機能が低下している高齢者。介護保険サービスやその他の事業を利用できる人はそちらを優先していただきます。
- ②65歳以上の一人暮らしで、軽度の認知症状を有し、在宅生活を維持するための見守り、声掛けが必要な高齢者。
- ③身体障害者手帳1級又は2級を所持し、障がいサービスのみでは生活維持が困難な人。
- ④筋・骨格系や神経難病の診断を受け、障がいサービスのみでは生活維持が困難な人。

### “ちょっとしたお手伝い”の例

- ・ゴミ出し（燃えるゴミ）
- ・お薬の仕分け
- ・郵便物の投函
- ・玄関先の掃除
- ・安否確認
- ・介護予防教室への付き添い など

### 生活応援事業イメージ図



※1回の訪問につき、1つの支援内容です。1回あたり200円の費用がかかります。内容によっては対応が難しい場合があります。

利用を希望される方、ボランティアをしたい方も、まずご連絡ください。

問い合わせ 宇土市社会福祉協議会 ☎0964-23-3756

## 宇土市戦没者合同慰霊祭を開催

4月22日（土）、慰霊塔前広場（市武道館横）におきまして、宇土市戦没者合同慰霊祭を市遺族会と市社協の共催で執り行いました。式典には市遺族会役員が参列し、黙祷、献花を捧げました。

芥川遺族会長が、「悲しみの中にも皆様方の肉親であることを心から誇りに思い感謝の気持ちでいっぱいです。皆様の面影を偲びながら、わが国の平和と自由を守り抜くために力を尽くすことを心からお誓い申し上げます。」と慰霊の言葉を述べました。





秘密  
厳守

相談  
無料

# 宇土ふれあい福祉相談所

## ☎0964-23-3756

宇土市福祉センターでは、市民の皆さまのいろんな相談を受け付けています。お気軽にご相談ください。  
※相談日が祝日の場合は、休みになります。

### 法律相談（予約制）

- 日時：第3金曜日の13:00～16:00
- 荻迫光洋弁護士
- 当月1日の8:30から予約受付開始
- （※1日が土曜・日曜・祝日の場合は翌営業日から。初回の方優先）8名まで、1名20分程度

### 年金相談（予約制）

- 日時：第1・3木曜日の10:00～15:00
- 熊本東年金事務所（予約先：096-367-2503）

### 不動産相談（予約制）

- 日時：日程調整のうえ
- 熊本県宅地建物取引業協会宇城支部

### 成年後見相談

- 日時：第1金曜日の13:00～16:00
- 公益社団法人成年後見センターリーガルサポート熊本支部

### 生活困窮者総合相談

- 日時：月～金曜日の9:00～16:00
- うと自立相談センター

### ふれあい福祉相談

- 日時：毎週水曜日の13:00～16:00
- FAXでも相談を受け付けています。（FAX：0964-22-4971）
- 民生委員が日常生活のお困りごとや悩みごとについて、助言や援助を行います。

## 寄附ご報告

市社協に御寄附をいただきました。  
社会福祉事業に有効に活用させていただきます。  
令和5年2月1日から4月30日受付分  
▽宇土市住吉町 スマイルクラブ（金一封）

## 株式会社セブン-イレブン・ジャパン から商品寄贈

宇土市社協に、株式会社セブン-イレブン・ジャパンから「商品寄贈による社会福祉貢献活動」による商品の寄贈を受けました。

この活動は、熊本県社協、熊本県及び株式会社セブン-イレブン・ジャパンの三者協定により、生活に困難を抱えた個人・世帯等への支援や地域福祉の推進を図ることを目的として取り組むもので、宇土市への寄贈は今回で3回目になります。

寄贈いただいた商品は、地域で支援を必要とされている方々に対して有効に使わせていただきました。ありがとうございました。



## 職員紹介



渡部琴美

4月から宇土市社会福祉協議会に入職しました、渡部琴美と申します。148センチと身長が低いですが、人一倍動き、頑張りたいと思っています。

高校は宇土高校に通っていましたが、馴染みのある地域でこれから仕事ができることをとても嬉しく思います。まだ宇土市の知らないことがたくさんありますので、色々な所へ足を運び発掘・発見していきたいと思っています。

まだまだ慣れない日々の業務ですが、毎日新たな学びがあり、やりがいを感じ仕事を行っています。柔軟で丁寧な対応を心掛け、皆さんから信頼していただけるよう頑張りたいと思います。これから、どうぞよろしく願いいたします。

## ふくしがわかるクイズ

次の2つの問題について、3つの中から正解と思われるものをそれぞれ1つ選んで、右記の要領でご応募ください。

### 第1問

5月8日（月）から市役所新庁舎福祉課内に高齢・障がい・生活困窮・子育てなど複数の分野にまたがる相談や、福祉のことで、どこの窓口で相談すればよいか分からないなどの相談をお受けしている窓口が設置されています。さて、この窓口の名称として正しいものは、次の内どれでしょう？

- A：くらしの相談窓口      B：ふくしの相談窓口  
C：福祉の総合窓口

### 第2問

宇土市には、介護予防や地域の支え合いを目的に、週1回程度地区の公民館等に集まり、ビデオ体操やサポーターさんによるレクリエーション、茶話会や食事会など、様々な取り組みを行っている団体が45団体ありますが、この団体の総称として正しいものは、次の内どれでしょう？

- A：ささえあいクラブ      B：たすけあいクラブ  
C：ふれあいクラブ

## 応募方法

下記の方法で、クイズの答え、住所（宇土市以外は不可）、氏名、年齢、ご意見、ご要望を記入・入力の上応募してください。全問正解者の中から抽選で10名の方に千円相当の図書カードをプレゼントします。〆切は7月1日（当日消印有効）。なお、当選者の発表は賞品の発送をもってかえさせていただきます。（前回の正解は①-A、②-Aでした。）

### 【ハガキで応募】

官製ハガキに必要事項を記入の上、〒869-0492 宇土市浦田町44「社協ふくしがわかるクイズ」係までお寄せください。

### 【QRコードで応募】

STEP 1 QRコードを読み取る



STEP 2 画面が開いたら「メール作成」を押し

STEP 3 メールが起動されたら必要事項を入力し、送信してください

新しい市役所に

## ふくしの相談窓口が開設されました

市役所新庁舎福祉課内に「ふくしの相談窓口」が開設されました。

この窓口では、高齢・障がい・生活困窮・子育てなど複数の分野にまたがる相談や、福祉のことで、どこの窓口で相談すればよいか分からないなどの相談をお受けしています。

### 例えばこのようなときにご相談ください

- ・福祉のことで相談したいが、窓口がわからない。
- ・家族で複数の課題を抱えている。
- ・課題がいくつもあって整理ができない。
- ・計画的にお金が使えず生活に困っている。

など

### 相談の流れ

- ・相談員が話を聞きし、必要な支援と一緒に考えます。
- ・具体的な支援プランを作成します。
- ・内容に応じて、適切な支援機関と連携し、包括的な支援を行います。
- ・課題解決に向け、継続的にサポートします。

### 相談場所・時間

市庁舎1階 福祉課窓口 **7番**  
平日 8時30分～17時15分  
（土日祝日、年末年始を除く）  
問合せ：0964-22-1111（内線433）



■編集 / 発行

**社会福祉法人宇土市社会福祉協議会**

〒869-0492 熊本県宇土市浦田町44番地 宇土市福祉センター内 TEL (0964) 23-3756 / FAX (0964) 22-4971  
E-mail : utoshakyou@kumamoto.email.ne.jp URL : http://www.utoshakyou.jp/  
この広報紙にかかる費用の一部は赤い羽根共同募金の配分金が使われています。